



AVENIR KLIENTŮM

Vážení klienti
a přátelé AVENIRu,

přinášíme vám měsíčník plný
informací a novinek o pojištění.



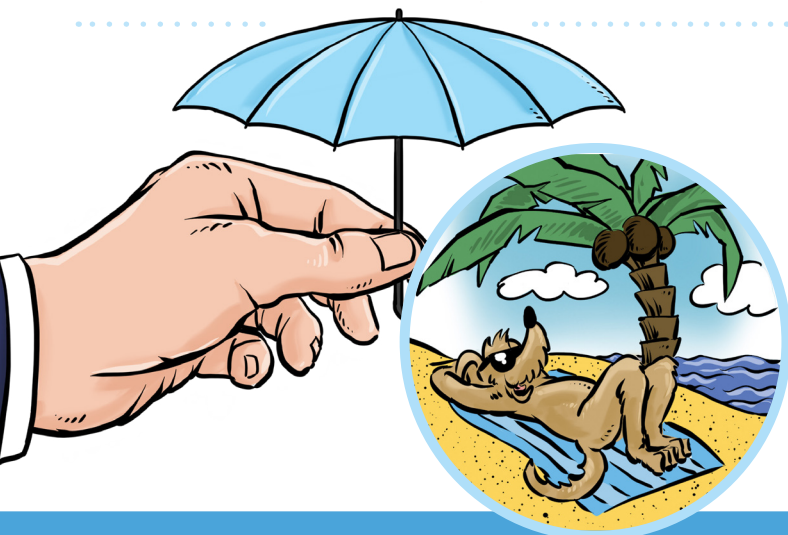
TIP MĚSÍCE:

Kdy jste si naposledy kontrolovali platnost svých dokladů?

Podívejte se, kdy vám končí STK na autě! A co váš občanský a řidičský průkaz nebo cestovní pas?

Vytopení může být likvidační

Mezi velmi časté pojistné události patří vytopení domácnosti díky prasklé hadičce, např. od pračky, myčky. Tato škoda se může vyšplhat do vyšších řádů statisíců, až k miliónům korun. Pokud bydlíte v dřevostavbě, může mít tato škoda ještě větší dopad. Vypůjčení strojů na vysoušení dnes stojí statisíce korun a vysoušení může trvat i několik týdnů. Pokud bydlíte v bytě, měli byste mít pojištění odpovědnosti na vyšší částky, nejen že můžete způsobit škodu sobě, ale i sousedům pod vámi nebo nad vámi.



Začínají dovolené

- Se začátkem období dovolených doporučujeme překontrolovat **pojištění domácnosti a nemoovitosti**. Pokud budete na dovolené a něco se přihodí, nemá doma kdo zareagovat a škody takto bývají vyšší.
- Při cestě do zahraničí myslete na správné **cestovní pojištění**. Při cestování po Evropě doporučujeme minimální limit léčebných výloh na 10 mil. Kč a pohlídejte si i datum začátku a konce pojištění. Pokud se cokoliv přihodí, ihned volejte asistenční služby své pojišťovny. Ti vám poradí jak nejlépe postupovat. Jedete na dovolenou mimo Evropu? Doporučujeme minimální limit léčebných výloh 100 mil. Kč
- Budete si **půjčovat auto v zahraničí**? Doporučujeme si nejen vyfotit, ale i natočit auto, které si půjčujete a to jak při převzetí auta, tak při vrácení. Předejdete tak problémům při dokazování v jakém stavu jste si auto půjčili či vrátili.
- Jedete na **dovolenou a berete s sebou jízdní kolo**? Jestli má vaše kolo vyšší hodnotu a máte strach z krádeže nebo poškození, tak i to umí pojišťovny pojistit. Obecně lze dnes pojistit veškeré sportovní vybavení.

Bydlíte v pronájmu?

Pokud bydlíte v pronájmu, je dobré mít sjednané pojištění domácnosti, které kryje jak váš majetek, tak i vybavení vlastníka domu/bytu.

Rovněž mějte uzavřené pojištění obecné odpovědnosti, které kryje škody, když např. zapomenete zastavit vodu, necháte hořet svíčku, která způsobí požár, atd.



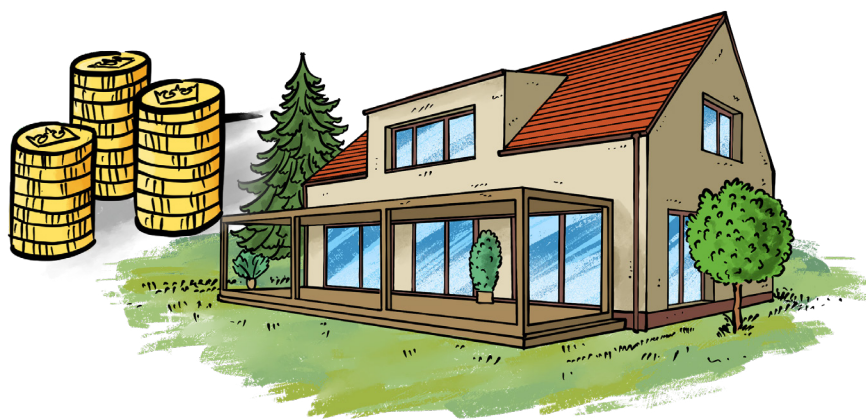
Potřebujete znát hodnotu své nemovitosti?

Prodáváte svůj dům či byt a chcete znát jeho hodnotu? Obrátte se na nás a naši realitní makléři vám rádi sdělí tuto informaci. Umíme vám zařídit i odhad ceny nemovitosti kvůli dědickému řízení.

Daň z nemovitosti

Daň z nemovitosti musí být uhrazena do 31.5.2024. Pokud je daň vyšší jak 5.000 Kč, můžete ji uhradit na dvakrát, přitom druhá splátka musí být uhrazena do 30.11. 2024.

Údaje o platbě rozesílala Finanční správa ČR od 24. dubna do 24. května. Nejčastěji najdete údaje o platbě ve své e-mailové či datové schránce. Pokud nemáte datovou schránku a ani jste nepožádali o zaslání údajů e-mailem, došla vám složenko.



Měli jste peníze ve SBERBANK?

Celkem bylo 15.300 věřitelů a z toho si téměř 9.000 věřitelů své peníze již vybralo. V bance ještě čeká cca 2 mld korun na vyzvednutí a **nejzazší termín je do 14.6.2024.**



Odřené auto na parkovišti - jak postupovat?

Pro pozitivní vyřešení situace je nutné znát viníka nebo mít uzavřené havarijní pojištění, ideálně obojí. V každém případě okamžitě nafoťte auto a rozhlédněte se zda okolní auta nemají váš lak na autě. Přivolaná policie případ většinou odloží, protože se viník těžko hledá, záchranou mohou být kamery na parkovišti. Policie se volá u škod nad 100.000 Kč.

Když vám auto na parkovišti někdo odře nákupním vozíkem, tak tuto škodu může viník plnit z pojištění obecné odpovědnosti. Proto je dobré s viníkem, pokud jej chytíte při činu 😊, sepsat protokol o způsobené škodě. Obecně je nejlepší ochrana havarijní pojištění.

VĚDĚLI JSTE, ŽE:

57% Čechů si oblíbilo bezhotovostní platby?

Kromě klasických karet vzrostl počet transakcí pomocí chytrých hodinek a telefonů.

63 % dětí má dnes účet v bance, z toho dokonce 5% již v kolébce. Průměrné měsíční kapesné činí 654 Kč.

